

100%  
Recycled  
Nylon

On Line / Off Line

Interface®

## On Line / Off Line

---

### EN

#### **Everything you need to create a dynamic, modern floor**

This collection of Skinny Planks offers a wide spectrum of possibilities. Off Line features a linear design consisting of two colours that are perfectly matched with the vibrant On Line solid tiles. Combine the two for smooth transitions between neutrals and brights, hard and soft lines.

Play with the layout to create your own composition at the scale you want. Use Off Line to establish a soft border between two or more On Line colours or create a playful image using the Off Line tiles as accents. You can even stimulate wayfinding with a band of contrasting colour.

Everything is possible with the right connection.

### DE

#### **Alles was man braucht, um einen aufregenden und modernen Boden zu kreieren.**

Diese Skinny Planks Kollektion bietet schier unendliche Möglichkeiten. Off Line besticht durch sein lineares Design in zwei Farben, das perfekt mit den kräftigen, vollfarbigen On Line Fliesen harmoniert. Kombinieren Sie beide Produkte für einen weichen Übergang von neutralen zu lebendigen Farbtönen sowie linearen und vollflächigen Designs.

Spielen Sie mit den Möglichkeiten, um Ihre ganz eigene Komposition zu kreieren. Nutzen Sie die Off Line Fliese, um einen harmonischen Übergang zwischen zwei oder mehr On Line Farbtönen zu schaffen oder gestalten Sie frei und spielerisch ein ganz eigenes Design, in dem Sie die Off Line Fliesen z.B. gezielt als Akzent einsetzen. Durch das Zusammenspiel von Kontrastfarben können Sie sogar Wegeführungen kreieren und damit Laufwege fördern.

Alles ist möglich im richtigen Zusammenspiel.



## On Line / Off Line

---

### FR

#### **Tout ce dont vous avez besoin pour créer un sol moderne et dynamique.**

Cette collection de Skinny Planks offre un large spectre de possibilités. Off Line offre un design linéaire bicolore, en parfait accord avec les dalles On Line. Combinez les deux afin d'avoir une transition en douceur entre le neutre et le clair, entre les lignes vives et légères.

Jouez avec la disposition pour créer votre propre composition à l'échelle que vous souhaitez. Utilisez Off Line pour établir des frontières entre une ou deux couleurs des dalles On Lines, ou créez une image amusante en utilisant les dalles Off Line comme des accents. Vous pouvez aussi recréer des signalisations avec les bandes de couleurs contrastées.

Tout est possible avec la bonne connexion.

### NL

#### **Alles wat u nodig heeft voor een dynamische, moderne vloer**

Deze collectie Skinny Planks biedt een scala aan mogelijkheden. Off Line wordt gekenmerkt door een lineair design in twee kleuren, die gelijk zijn aan de uni kleuren van de On Line tegels. Combineer de twee voor een vloeiende overgang tussen neutrale en heldere kleuren of harde en zachte lijnen.

Speel met het vloerontwerp om uw eigen compositie te creëren — op de schaal die u wilt. Gebruik Off Line voor een zachte grens tussen twee of meer On Line kleuren of ontwerp een speels beeld door de Off Line planken als accenten in te zetten. De collectie kan zelfs worden gebruikt voor bewegwijzering.

Alles is mogelijk met de juiste verbinding.



## On Line / Off Line

---

### ES

#### **Todo lo que necesitas para crear un suelo dinámico y moderno**

Esta colección de Skinny Planks ofrece una amplia gama de posibilidades. Off Line cuenta con un diseño lineal en dos colores que combina perfectamente con las sólidas y vibrantes losetas On Line. Combínalas para obtener transiciones suaves entre neutros y brillos, líneas marcadas o líneas suaves.

Juega con el diseño para crear tu propia composición en la escala que desees. Utiliza Off Line para establecer una suave frontera entre dos o más colores On Line o crea una imagen más desenfadada utilizando losetas Off Line para dar toques de color. Puedes incluso crear un sugerente camino con una fila de un color contrastante.

Todo es posible con la conexión correcta.

### SE

#### **Allt du behöver till att skapa ett dynamisk, modernt golv.**

Denna kollektion Skinny Planks erbjuder ett brett spektrum av möjligheter. Off Line har en linjär design i två färger som matchar perfekt med den livliga On Line. Kombinera de två för mjuka övergångar mellan neutralt och färgglatt, hårt och mjukt.

Skapa ditt eget unika uttryck som passar just din miljö. Använd Off Line för att upprätta en mjuk gräns mellan två eller flera färger i On Line. Eller kanske en lekfull design med Off Lines plattor som accent.

Allt är möjligt med den rätta kombinationen.



MEETING ROOM 2







PRODUCT OFF LINE COLOURS 7559005 PEWTER/CLOUD; 7559006 PEWTER/MANDARIN  
PRODUCT ON LINE COLOUR 7335007 PEWTER INSTALLED ASHLAR

## On Line Colourline

---



7335001 BISCUIT



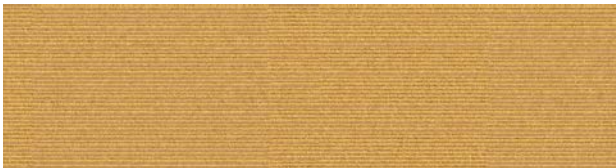
7335002 MUSHROOM



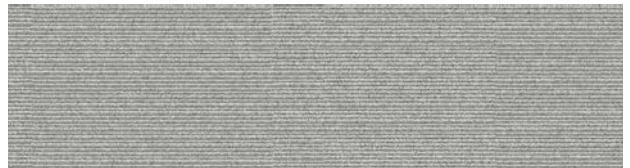
7335003 MUSTARD



7335004 SAGE



7335005 CANARY



7335006 CLOUD



7335007 PEWTER



7335008 MANDARIN



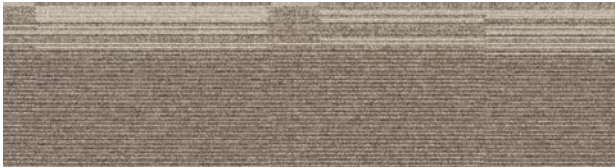
7335009 PEPPER



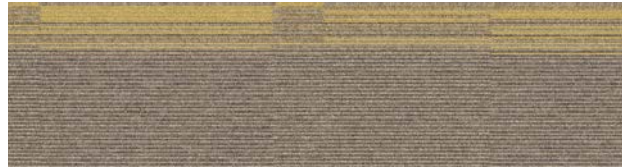
7335010 LIME

## Off Line Colourline

---



7559001 MUSHROOM/BISCUIT



7559002 MUSHROOM/MUSTARD



7559003 SAGE/BISCUIT



7559004 SAGE/CANARY



7559005 PEWTER/CLOUD



7559006 PEWTER/MANDARIN



7559007 PEPPER/CLOUD



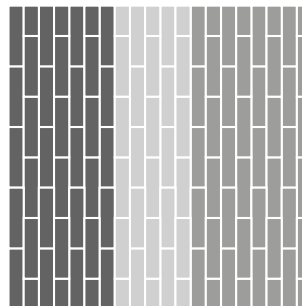
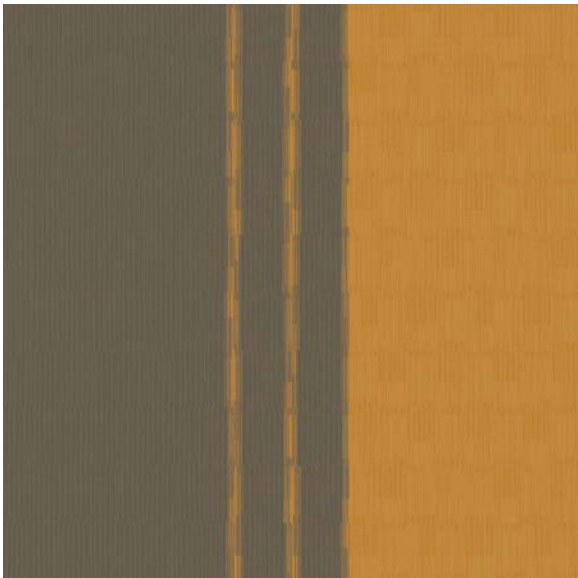
7559008 PEPPER/LIME

## Design Ideas

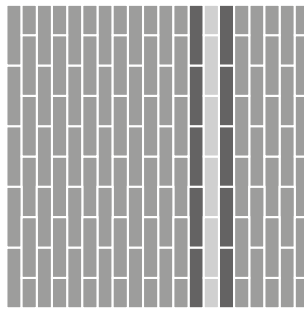
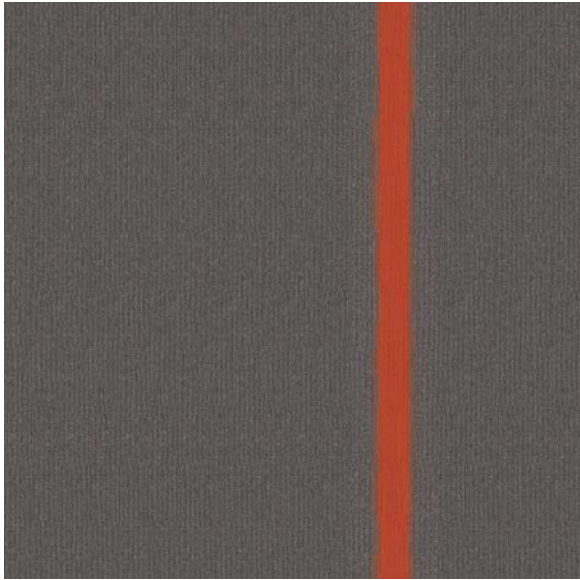
Use the design by tile layout suggestions below to create your own unique floor designs.



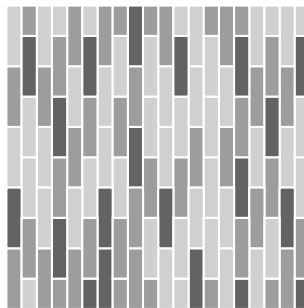
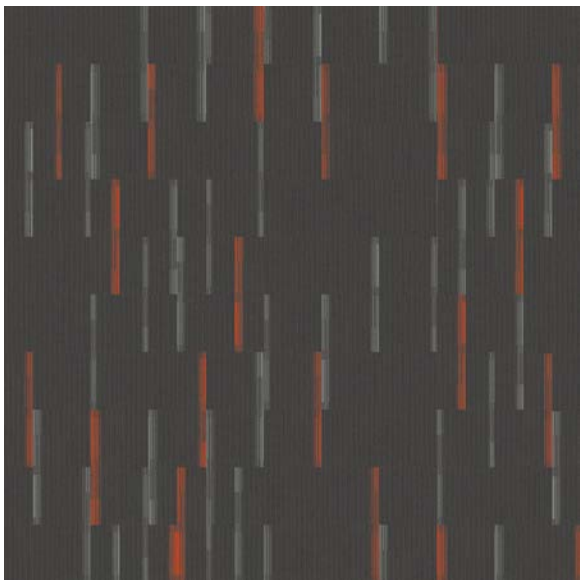
- **PRODUCT ON LINE** COLOUR 7335002 MUSHROOM **INSTALLED** HERRINGBONE
- **PRODUCT OFF LINE** COLOUR 7559002 MUSHROOM/MUSTARD **INSTALLED** HERRINGBONE
- **PRODUCT OFF LINE** COLOUR 7559001 MUSHROOM/BISCUIT **INSTALLED** HERRINGBONE



- **PRODUCT ON LINE** COLOUR 7335004 SAGE **INSTALLED** ASHLAR
- **PRODUCT ON LINE** COLOUR 7335005 CANARY **INSTALLED** ASHLAR
- **PRODUCT OFF LINE** COLOUR 7559004 SAGE/CANARY **INSTALLED** ASHLAR



- **PRODUCT OFF LINE** COLOUR 7559006 PEWTER/MANDARIN **INSTALLED** ASHLAR
- **PRODUCT ON LINE** COLOUR 7335007 PEWTER **INSTALLED** ASHLAR
- **PRODUCT ON LINE** COLOUR 7335008 MANDARIN **INSTALLED** ASHLAR

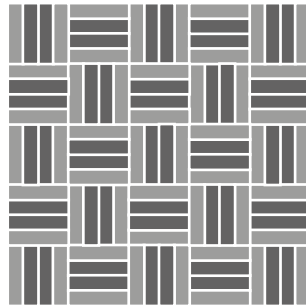
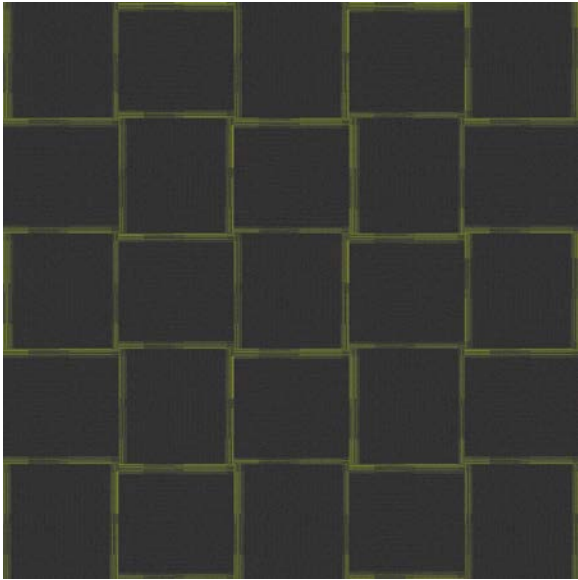


- **PRODUCT OFF LINE** COLOUR 7559006 PEWTER/MANDARIN **INSTALLED** ASHLAR
- **PRODUCT OFF LINE** COLOUR 7559005 PEWTER/CLOUD **INSTALLED** ASHLAR
- **PRODUCT ON LINE** COLOUR 7335007 PEWTER **INSTALLED** ASHLAR

## Design Ideas

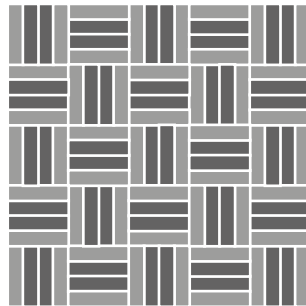
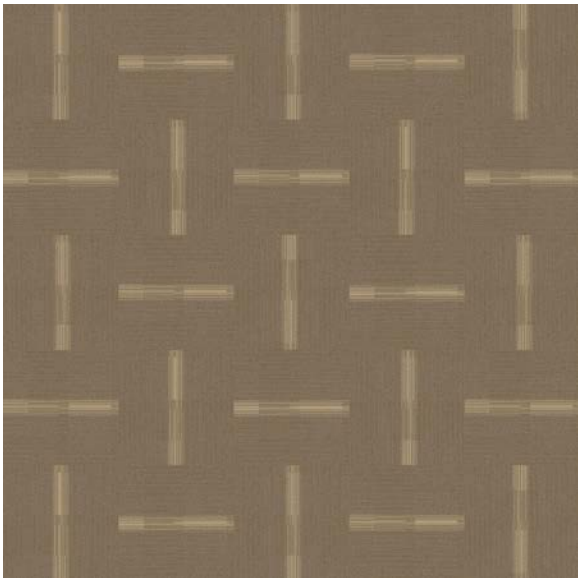
Use the design by tile layout suggestions below to create your own unique floor designs.

---



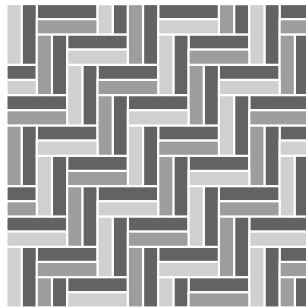
■ **PRODUCT ON LINE** COLOUR 7335009 PEPPER **INSTALLED** DESIGN BY TILE

■ **PRODUCT OFF LINE** COLOUR 7559008 PEPPER/LIME **INSTALLED** DESIGN BY TILE

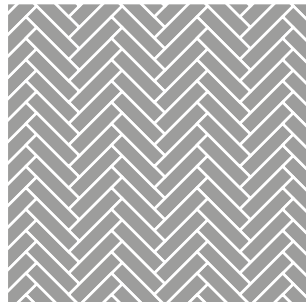


■ **PRODUCT OFF LINE** COLOUR 7559001 MUSHROOM/BISCUIT **INSTALLED** DESIGN BY TILE

■ **PRODUCT ON LINE** COLOUR 7335002 MUSHROOM **INSTALLED** DESIGN BY TILE



- **PRODUCT ON LINE COLOUR 7335007 PEWTER INSTALLED DESIGN BY TILE**
- **PRODUCT OFF LINE COLOUR 7559006 PEWTER/MANDARIN INSTALLED DESIGN BY TILE**
- **PRODUCT OFF LINE COLOUR 7559005 PEWTER/CLOUD INSTALLED DESIGN BY TILE**



- **PRODUCT OFF LINE COLOUR 7559005 PEWTER/CLOUD INSTALLED DESIGN BY TILE**

## Product Definition

Konstruktion	Tufted Patterned Structured Loop Pile
Descripción	Tuftgemusterte strukturierte Schlingenqualität
Description	Moqueta modular tufting bucle estructurado con diseño
Type	Velours tufté bouclé structuré à motifs
Descrizione	Getufte Bouclé met Patroon en Structuur
	Bouclè tufted strutturato

## Pile Material

Polfasermaterial	100% Recycled Solution Dyed Nylon
Composición Fibra	100% recicltes Polyamid garngefärbt
Composition	100% Poliamida reciclada tintada en masa
Poolmateriaal	Polyamide 100% recyclé teint en masse
Fibra	100% Solution Dyed Gerecycled Polyamide
	100% Poliammide tinta in massa riciclata

<b>Pile Yarn Weight</b> / Poleinsatzgewicht / Peso Fibra / Poids de fibre / Poolinzetgewicht / Peso Felpa	718 g/m <sup>2</sup> ± 5%
<b>Total Weight</b> / Gesamtgewicht / Peso Total / Poids total / Totaalgewicht / Peso Totale	4276 g/m <sup>2</sup> ± 5%
<b>Pile Height</b> / Polschichtdicke / Altura Fibra / Hauteur de la fibre / Poolhoogte / Altezza Felpa	3.7 mm +15% / - 10%
<b>Total Thickness</b> / Gesamtdicke / Espesor Total / Epaisseur totale / Totale dikte / Altezza Totale	7.1 mm ± 0.5 mm
<b>Gauge/Ends 10 cm</b> / Teilung x 10 cm / Galga x10 cm / Jauge-Rangs par 10 cm / Rijen per 10 cm / Serraggio x 10 cm	1 / 12 – 47.2
<b>Tufts per m<sup>2</sup></b> / Noppenzahl/m <sup>2</sup> / Puntadas m <sup>2</sup> / Densité du tuft par m <sup>2</sup> / Aantal noppen per m <sup>2</sup> / Densità Punti	169,920 ± 5%
<b>Backing Type</b> / Rückenkonstruktion / Soporte / Sous-couche / Ruguitvoering / Sottofondo	Graphlex®
<b>Wear Classification</b> / Beanspruchungsklasse / Clasificación al tráfico / Classement d'usage et de confort / Gebruiksintensiteit / Resistenza all'usura	Heavy Contract (EN 1307) Class 33 / LC2

<b>Radiant Panel</b> / Schwerentflammbarkeit / Clasificación Al Fuego / Classement feu / De Radiant Panel Test / Valutazione delle proprietà ignifughe	(EN ISO 9239-1) Euroclass Cfl s1 (EN 13501-1)					
<b>Dimensional Stability</b> / Dimensionsstabilität / Estabilidad Dimensional / Stabilité dimensionnelle / Dimensionele stabiliteit / Test Stabilità dimensionale	≤ 0.2% (EN 986)					
<b>Impact Sound Insulation (ΔL<sub>w</sub>)</b> / Trittschallverbesserungsmaß / Impacto Aislamiento Acústico / Réduction du bruit d'impact / Contactgeluid absorptie / Isolamento all'impatto acustico	27 dB (EN ISO 10140-3)					
<b>Rating of Sound Absorption</b> / Gewichteter Schallabsorptionskoeffizient/ Clasificación de Absorción de Sonido / Coefficient d'absorption acoustique / Waarde geluidsabsorptie / Valutazione dell'assorbimento acustico	α <sub>w</sub> 0.20 (EN ISO 11654)					
<b>Sound Absorption</b> / Schallabsorptionsgrad / Absorción de Sonido / Absorption acoustique / Geluidsabsorptie / Assorbimento acustico						
<b>125Hz</b>	<b>250Hz</b>	<b>500Hz</b>	<b>1000Hz</b>	<b>2000Hz</b>	<b>4000Hz</b>	(EN ISO 354)
0.03	0.04	0.08	0.17	0.32	0.38	α <sub>s</sub>

**Style** 7335 4m<sup>2</sup> - 16 tiles per box (25 x 100 cm ± 0.2%)

EN 14041  
CE  
DOP: 1037/122465  
textile floor covering  
EN 1307

Ashlar Herringbone

100% Recycled Nylon  
Cert. ENP-477

316BEC58  
www.pps-alle.it

GUT

DS

≥ 7

≥ 2.4

27dB

0.20

EMISSIONS DANS L'AIR INTERIEUR  
A+

Interface European Manufacturing BV reserve the right to change or modify specifications. Please see website for latest specifications.

Interface European Manufacturing BV behält sich das Recht vor, Produktspezifikationen zu ändern oder entsprechend anzupassen. Die aktuellsten technischen Spezifikationen finden Sie auf unserer Website.

Interface European Manufacturing BV se reserva el derecho a modificar las especificaciones arriba referenciadas. Por favor, consulta nuestra web para ver las últimas especificaciones.

Interface European Manufacturing BV se réserve la possibilité de modifier les caractéristiques ci-dessus. Les caractéristiques techniques à jour sont consultables sur le site internet.

Interface European Manufacturing BV behoudt zich het recht voor de specificaties te allen tijde aan te passen. Zie de website voor de nieuwste specificaties.



## Light Values

Product	Colour No	Colour Name	L Value*	Y Value*
<b>On Line</b>	7335001	Biscuit	60.8	29.1
	7335002	Mushroom	47.7	16.6
	7335003	Mustard	28.7	5.7
	7335004	Sage	43.7	13.7
	7335005	Canary	57.5	25.4
	7335006	Cloud	55.9	23.8
	7335007	Pewter	34.6	8.3
	7335008	Mandarin	46.6	15.7
	7335009	Pepper	28.7	5.7
	7335010	Lime	47.6	16.4

\* **Light Value:** L Value = L according to CIE L\*a\*b\* colour space, Y Value = Light Reflectance Value according to BS 8493

**Lichtreflexionswerte:** L-Wert = L gemäß CIE L\*a\*b\* Farbspektrum, Y-Wert = Lichtreflexionswert gemäß British Standard BS 8493

**Valores de Reflectancia de Luz:** Valor L = L según CIE L\*a\*b\* espacio de color, Valor Y = Valor de reflectancia de luz según el estándar británico BS 8493

**Valeurs concernant la lumière:** Valeur L = L faisant référence à la méthode CIE L\*a\*b\* pour la couleur, Valeur Y = Valeurs de réflectance de la lumière selon le British Standard BS 8493

**Licht waarden:** L Waarde = L volgens CIE L\*a\*b\*kleurruimte, Y Waarde = Licht Reflectie Waarde volgens BS 8493

**Indici di riflettanza alla luce:** Indice L = L secondo CIE L\*a\*b\* colour space, Indice Y = Indice di riflettanza alla luce secondo la norma BS 8493

## Product Definition

Konstruktion	Tufted Patterned Structured Loop Pile
Descripción	Tuftgemusterte strukturierte Schlingenqualität
Description	Moqueta modular tufting bucle estructurado con diseño
Type	Velours tufté bouclé structuré à motifs
Descrizione	Getufte Bouclé met Patroon en Structuur
	Bouclè tufted strutturato

## Pile Material


Polfasermaterial	100% Recycled Solution Dyed Nylon
Composición Fibra	100% recicltes Polyamid garngefärbt
Composition	100% Poliamida reciclada tintada en masa
Poolmateriaal	Polyamide 100% recyclé teint en masse
Fibra	100% Solution Dyed Gerecycled Polyamide
	100% Poliamide tinta in massa riciclata

<b>Pile Yarn Weight</b> / Poleinsatzgewicht / Peso Fibra / Poids de fibre / Poolinzetgewicht / Peso Felpa	718 g/m <sup>2</sup> ± 5%
<b>Total Weight</b> / Gesamtgewicht / Peso Total / Poids total / Totaalgewicht / Peso Totale	4276 g/m <sup>2</sup> ± 5%
<b>Pile Height</b> / Polschichtdicke / Altura Fibra / Hauteur de la fibre / Poolhoogte / Altezza Felpa	3.8 mm +15% / - 10%
<b>Total Thickness</b> / Gesamtdicke / Espesor Total / Epaisseur totale / Totale dikte / Altezza Totale	7.1 mm ± 0.5 mm
<b>Gauge/Ends 10 cm</b> / Teilung x 10 cm / Galga x10 cm / Jauge-Rangs par 10 cm / Rijen per 10 cm / Serraggio x 10 cm	1/12 – 47.2
<b>Tufts per m<sup>2</sup></b> / Noppenzahl/m <sup>2</sup> / Puntadas m <sup>2</sup> / Densité du tuft par m <sup>2</sup> / Aantal noppen per m <sup>2</sup> / Densità Punti	169,920 ± 5%
<b>Backing Type</b> / Rückenkonstruktion / Soporte / Sous-couche / Ruguitvoering / Sottofondo	Graphlex®
<b>Wear Classification</b> / Beanspruchungsklasse / Clasificación al tráfico / Classement d'usage et de confort / Gebruiksintensiteit / Resistenza all'usura	Heavy Contract (EN 1307) Class 33 / LC2


<b>Radiant Panel</b> / Schwerentflammbarkeit / Clasificación Al Fuego / Classement feu / De Radiant Panel Test / Valutazione delle proprietà ignifughe	(EN ISO 9239-1) Euroclass Cfl s1 (EN 13501-1)
<b>Dimensional Stability</b> / Dimensionsstabilität / Estabilidad Dimensional / Stabilité dimensionnelle / Dimensionele stabiliteit / Test Stabilità dimensionale	≤ 0.2% (EN 986)
<b>Impact Sound Insulation (ΔL<sub>w</sub>)</b> / Trittschallverbesserungsmaß / Impacto Aislamiento Acústico / Réduction du bruit d'impact / Contactgeluid absorptie / Isolamento all'impatto acustico	27 dB (EN ISO 10140-3)
<b>Rating of Sound Absorption</b> / Gewichteter Schallabsorptionskoeffizient / Clasificación de Absorción de Sonido / Coefficient d'absorption acoustique / Waarde geluidsabsorptie / Valutazione dell'assorbimento acustico	α <sub>w</sub> 0.20 (EN ISO 11654)
<b>Sound Absorption</b> / Schallabsorptionsgrad / Absorción de Sonido / Absorption acoustique / Geluidsabsorptie / Assorbimento acustico	
<b>125Hz</b> <b>250Hz</b> <b>500Hz</b> <b>1000Hz</b> <b>2000Hz</b> <b>4000Hz</b> (EN ISO 354)	0.03      0.04      0.08      0.17      0.32      0.38      α <sub>s</sub>

**Style** 7559 4m<sup>2</sup> - 16 tiles per box (25 x 100cm ± 0.2%)


EN 14041



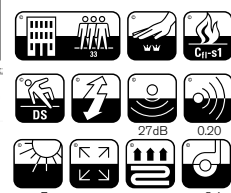
DOP: 1037/122464  
textile floor covering  
EN 1307



Ashlar Herringbone



100%  
Recycled  
Nylon




DS


27dB


0.20


≥ 7

≥ 2.4









DESIGNÉS DANS L'LABO INTERIEUR

A+ A B C

Interface European Manufacturing BV reserve the right to change or modify specifications. Please see website for latest specifications.

Interface European Manufacturing BV behält sich das Recht vor, Produktspezifikationen zu ändern oder entsprechend anzupassen. Die aktuellsten technischen Spezifikationen finden Sie auf unserer Website.

Interface European Manufacturing BV se reserva el derecho a modificar las especificaciones arriba referenciadas. Por favor, consulta nuestra web para ver las últimas especificaciones.

Interface European Manufacturing BV se réserve la possibilité de modifier les caractéristiques ci-dessus. Les caractéristiques techniques à jour sont consultables sur le site internet.

Interface European Manufacturing BV behoudt zich het recht voor de specificaties te allen tijde aan te passen. Zie de website voor de nieuwste specificaties.

[www.interface.com](http://www.interface.com)



## Carbon Neutral Floors™

Create a climate fit for life. All Interface flooring sold globally is third party verified carbon neutral. See more at [interface.com](http://interface.com)

## Light Values

Product	Colour No	Colour Name	L Value*	Y Value*
<b>Off Line</b>	7559001	Mushroom/Biscuit	50,5	18,8
	7559002	Mushroom/Mustard	48,7	17,3
	7559003	Sage/Biscuit	48,6	17,3
	7559004	Sage/Canary	46,6	15,7
	7559005	Pewter/Cloud	35,8	8,9
	7559006	Pewter/Mandarin	35,8	8,9
	7559007	Pepper/Cloud	33,8	7,9
	7559008	Pepper/Lime	32,2	7,2

\* **Light Value:** L Value = L according to CIE L\*a\*b\* colour space, Y Value = Light Reflectance Value according to BS 8493

**Lichtreflexionswerte:** L-Wert = L gemäß CIE L\*a\*b\* Farbspektrum, Y-Wert = Lichtreflexionswert gemäß British Standard BS 8493

**Valores de Reflectancia de Luz:** Valor L = L según CIE L\*a\*b\* espacio de color, Valor Y = Valor de reflectancia de luz según el estándar británico BS 8493

**Valeurs concernant la lumière:** Valeur L = L faisant référence à la méthode CIE L\*a\*b\* pour la couleur, Valeur Y = Valeurs de réflectance de la lumière selon le British Standard BS 8493

**Licht waarden:** L Waarde = L volgens CIE L\*a\*b\*kleurruimte, Y Waarde = Licht Reflectie Waarde volgens BS 8493

**Indici di riflettanza alla luce:** Indice L = L secondo CIE L\*a\*b\* colour space, Indice Y = Indice di riflettanza alla luce secondo la norma BS 8493

We have tried our very best to accurately represent product colours. However, due to the nature of printed materials, colour of actual products may vary slightly. Please request a sample to see actual product colour.

Wir versuchen die Farben so naturgetreu wie möglich wiederzugeben. Farbabweichungen lassen sich jedoch nicht ausschliessen. Bitte fordern Sie ein Muster an, um sich von der tatsächlichen Farbe zu überzeugen.

Hemos intentado representar con la máxima precisión posible los colores del producto. Sin embargo, debido a la naturaleza de los materiales impresos, el color de los productos reales puede variar ligeramente. Por favor, solicita una muestra para ver el color real del producto.

Les couleurs présentées se rapprochent au maximum des coloris réels. Toutefois, les procédés d'impression des matériaux peuvent entraîner une légère variation du coloris. Merci de demander un échantillon pour constater la couleur des produits.

Wij hebben getracht de productkleuren zo goed mogelijk te reproduceren. De kleuren van geprint materiaal kunnen echter altijd enigszins afwijken. Vraag altijd stalenmateriaal aan om de daadwerkelijke kleur te beoordelen.

Vi har gjort vårt bästa för att presentera korrekta produktfärger. Emellertid, på grund av typen av tryckt material, kan färgen på faktiska produkter variera något. Beställ gärna ett prov för att se aktuell produktfärg.



## Carbon Neutral Floors™

### Europe, Middle East & Africa

AE	+971 (0)4 8189077
AT	+43 1 8102839
BA	+387 33 522 534
BE	+32 2 475 27 27
BG	+359 2 808 303
BY	+375 17 226 75 14
CH	+41 44 913 68 00
CZ	+42 0 233 087 111
DE	+49 2151 3718 0
DK	+45 33 79 70 55
ES	+34 932 418 750
EG	+(202) 3760 7818
FR	+33 1 58 10 20 20
GR	+30 211 2120820
HR	+385 14 62 30 63
HU	+36 1 349 6545
IE	+353 1 679 8466
IL	+972 546602102
IT	+39 02 890 93678
KZ	+7 495 234 57 27
NL	+31 33 277 5555
ME	+381 11 414 92 00
MK	+389 2 323 01 89
NO	+47 23 12 01 70
PL	+48 500 151 101
PT	+351 217 122 740
RO	+40 21 317 12 40/42/43/44
RS	+381 11 414 92 00
RU	+7 495 234 57 27
SA	+966 554622263
SE	08-241 230
SK	+421 911 104 073
SI	+386 1 520 0500 +386 8 20 54 007
TR	+90 212 365 5506
UA	+38(044)238 27 67
UK	+44 (0)800 3134465
ZA	+27 11 6083324

